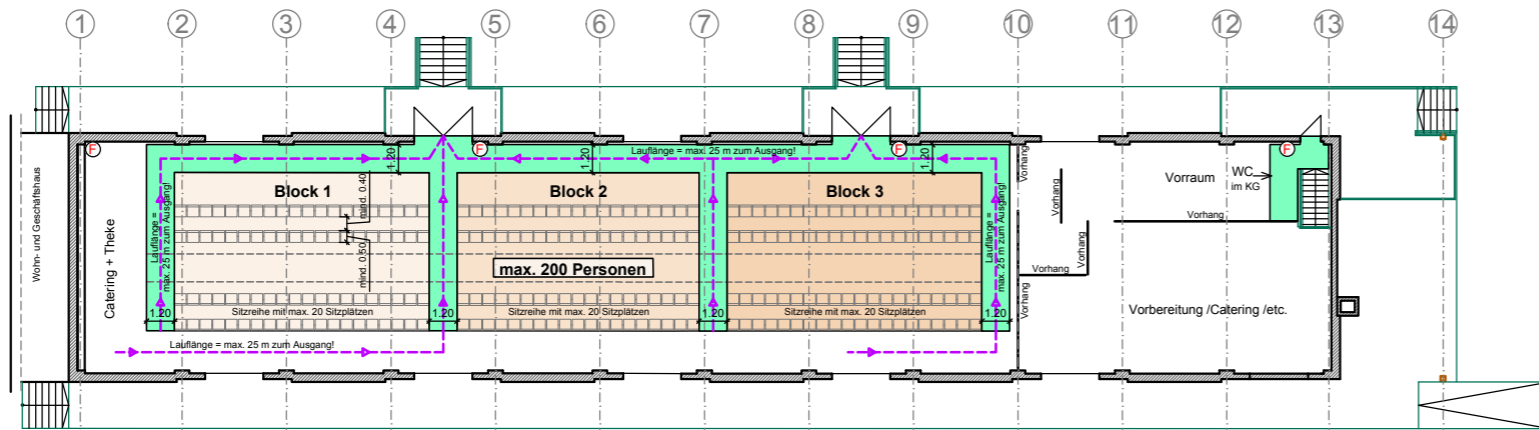
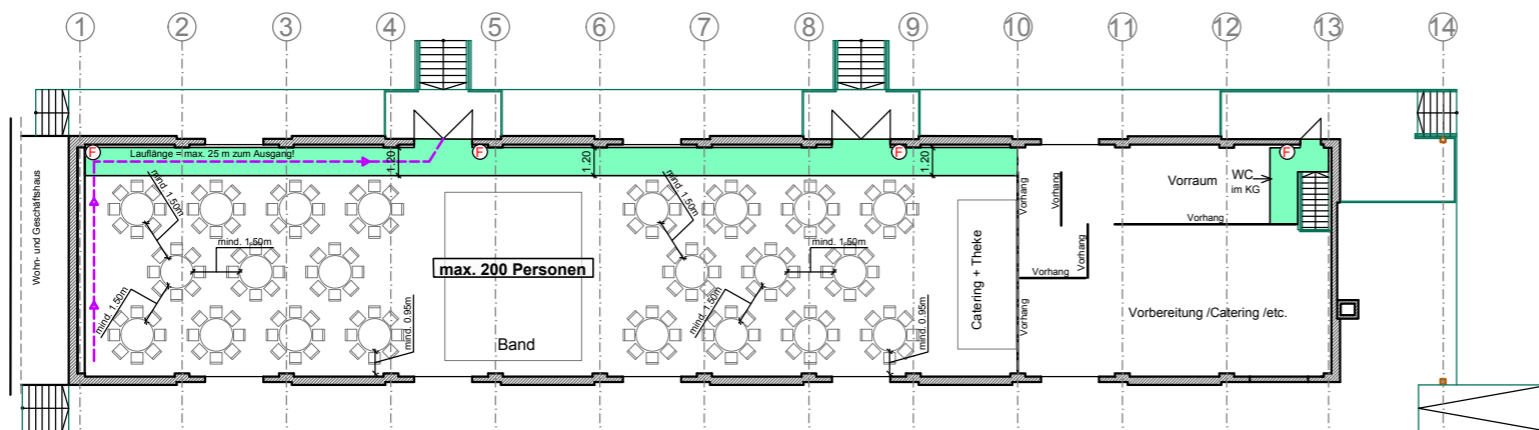


**Bestuhlungsvariante 1: "Lesungen etc."**  
für max. 200 Besucher



**Bestuhlungsvariante 2: "Modeschau etc."**  
für max. 200 Besucher



**Bestuhlungsvariante 3: "Tische / Ausstellung / etc."**  
für max. 200 Besucher



**Bestuhlungsvariante 4: "Tische / Ausstellung / etc."**  
für max. 200 Besucher

### Bestuhlungsvarianten 1 + 2:

Die Sitzblöcke / Bühnenelemente / Cateringbereiche können beliebig verschoben werden. Es sind max. 20 Sitzplätze aneinander zulässig. Auf jeder Seite ist ein 1,20m breiter Gang der zu einem der Ausgänge nach maximal 30m Lauflänge führt freizuhalten. Die maximale Besucherzahl von 200 Personen darf nicht überschritten werden!  
Die Bestuhlung erfolgt nach der HVStättVO.  
Eine feste Bestuhlung ist nicht erforderlich aufgrund der geringen Besucherzahl.

### Bestuhlungsvarianten 3 + 4:

Die Sitzplätze / Bühnenelemente / Cateringbereiche können beliebig verschoben werden. Die Bestuhlung erfolgt nach der HVStättVO. Eine feste Bestuhlung ist nicht erforderlich aufgrund der geringen Besucherzahl. Ein 1,20m breiter Gang der zu einem der Ausgänge nach maximal 30m Lauflänge führt ist freizuhalten. Die maximale Besucherzahl von 200 Personen darf nicht überschritten werden!

### Allgemein:

Wesentlich ist auf die Freihaltung von geeigneten Rettungswegen zu achten und Stuhl/Tischanordnungen so zu gestalten, dass die Fluchtwege erreichbar bleiben. Die Bereiche die in den Zeichnungen zur Zeit durch die Vorhänge abgetrennt sind können dabei ebenfalls analog mitgenutzt werden. Alle Einrichtungen sollten in der Halle komplett flexibel unter Berücksichtigung der Sicherheit anzuordnen sein ...

### Legende

- Rettungsweg
- F Feuerlöscher
- maximale Lauflinie zum Ausgang

Plan nur gültig für die Bauvorlage!

Flucht-, Rettungswege und -türen, sowie Gänge dürfen nicht verstellt werden! Notausgänge sind entspr. DIN zu kennzeichnen!

Die Mindestabstände bzw. Mindestmaße sind zu beachten!  
Bei anderen / geringeren Ausnutzungsvarianten ist auf die Freihaltung der Rettungswege zu achten, die vom System entsprechend anzuordnen sind!

Änderungen	Datum
<b>DÖRGE • BAUPLAN</b> GmbH <span style="float: right; font-size: x-small;">bauplanungen • ingenieurleistungen</span>	
BAUHERR	Frank Gaffe Hersfelder Straße 27B 36323 Grebenau - Wallersdorf
BAUVORHABEN	Umnutzung ehem. Güterbahnhofshalle zu einer Mehrzweckhalle Zeller Weg 13 36304 Alsfeld
BAUHERR	ENTWURFSVERFASSER
Vorschläge für mögliche Bestuhlungsvarianten im Hallengrundriss	DATUM 04.04.2017 GEÄND. Siehe Index GEPR.
GEZ. J. Ruffer	ERSETZT DURCH BL. NR.
obergasse 22, 36304 alsfeld	BL. NR. 1421-17-07 BL. GR. 0,30 qm MASSTAB 1:100 tel.: (06631) 918950