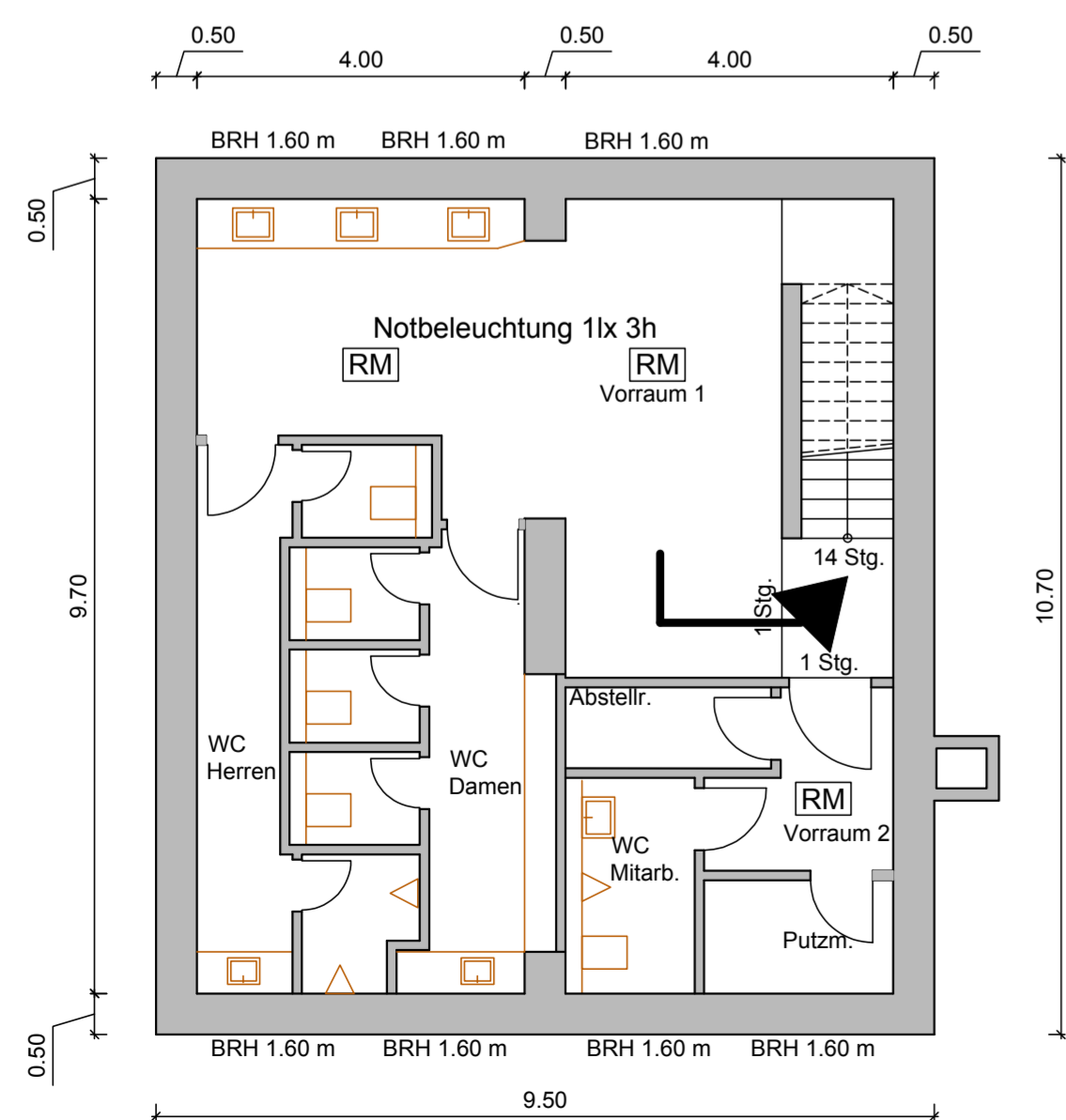
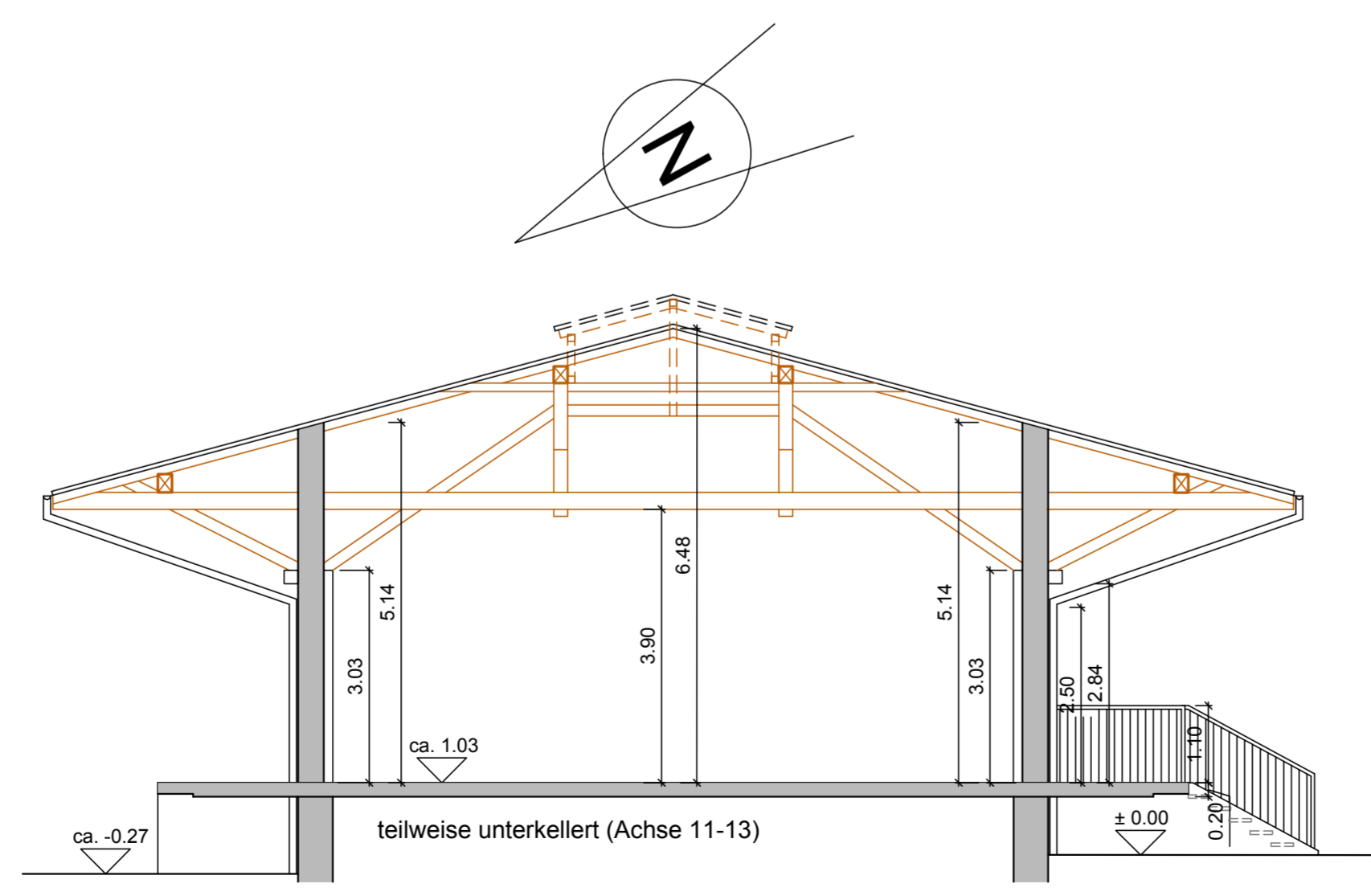


Hallengrundriss



Kellergrundriss in Achse 11 - 13



Hallenschnitt

- Legende**
- Rettungsweg/ Fluchtweg
 - maximale Lauflinie zum Ausgang
 - Hauptgang/ Fluchtweg freihalten - bei Veranstaltungen ohne konkrete Einrichtungen
 - Nebengang / Fluchtweg freihalten - in der Hallenbreite flexibel verschiebbar
 - Rauchmelder funkvernetzt ohne Aufschaltung - laute Alarmierung DIN 14676, Hausalarm
 - Feuerlöscher gem. ASR 2.2
 - Drockknopf-Handmelder / Notruf funkvernetzt, Hausalarm
 - Blitzleuchte
 - Brandwache mit Feuerlöscher ausgerüstet

Vorhänge / Abtrennungen / etc., mind. B1 - nur exemplarisch dargestellt, variable Anordnung möglich

Alle Maße sind anhand von örtlichen Aufmassen ungefähr ermittelt und nicht sichtbare Bauteile sind nach Erfahrung geschätzt! Maßtoleranzen von ca. 1-3% vorhanden!

Alle Flächenangaben beziehen sich auf die Grundflächen!

Alle Maße sind am Bau zu prüfen! Plan nur Gültig für die Bauvorlage in Verbindung mit dem BSK!

Änderungen		Datum	
DÖRGE • BAUPLAN GmbH bauplanungen • ingenieurleistungen			
BAUHERR	Frank Galfe Hersfelder Straße 27B 36323 Grebenau - Wallersdorf		
BAUVORHABEN	Umnutzung ehem. Güterbahnhofshalle zu einer Mehrzweckhalle Zeller Weg 13 36304 Alsfeld		
BAUHERR		ENTWURFSVERFASSER	
Brand- und Sicherheitskonzept	DATUM 27.03.2017	BL. NR.	1421-17-06
Hallengrundriss / Kellergrundriss	GEÄND. siehe Index	BL. GR.	0,28 qm (700 x 400)
Hallenschnitt	GEPR.	MASSTAB	1:100
GEZ. J. Ruffer	ERSETZT DURCH BL. NR.		
obergasse 22, 36304 alsfeld		tel.: (06631) 918950	